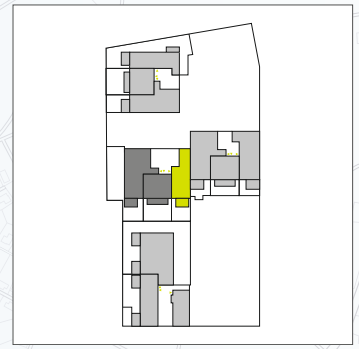


Wohnflächen

Kochen/Essen/Wohnen	ca.	28,10 m <sup>2</sup>
Schlafen	ca.	13,20 m <sup>2</sup>
Flur	ca.	7,89 m <sup>2</sup>
Bad	ca.	5,45 m <sup>2</sup>
Abst.	ca.	1,87 m <sup>2</sup>
Terrasse*	ca.	4,75 m <sup>2</sup>
<b>Gesamt</b>	<b>ca.</b>	<b>61,26 m<sup>2</sup></b>

\* Terrassen, Loggien und Balkone sind aufgrund ihrer besonderen Ausstattung zu 50% der Nutzfläche berücksichtigt.



unverbindl. Illustrationen



Legende

LS	Luft-/Lichtscht	WM	Waschmaschine
RR	Regenrohr	TR	Trockner
		SNR	Sondernutzungsrecht