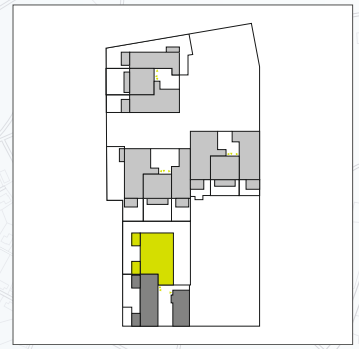


Haus 4, Erdgeschoss  
3-Zimmer-Wohnung 4.0.1

Wohnflächen

Kochen/Essen/Wohnen	ca.	44,80 m <sup>2</sup>
Schlafen	ca.	17,21 m <sup>2</sup>
Zimmer	ca.	16,93 m <sup>2</sup>
Flur	ca.	14,16 m <sup>2</sup>
Bad	ca.	5,03 m <sup>2</sup>
WC	ca.	5,30 m <sup>2</sup>
Abst.	ca.	5,16 m <sup>2</sup>
Terrasse 1*	ca.	4,75 m <sup>2</sup>
Terrasse 2*	ca.	4,75 m <sup>2</sup>
<b>Gesamt</b>	<b>ca.</b>	<b>118,09 m<sup>2</sup></b>

\* Terrassen, Loggien und Balkone sind aufgrund ihrer besonderen Ausstattung zu 50% der Nutzfläche berücksichtigt.



unverbindl. Illustrationen



Legende

LS	Luft-/Lichtschaft	WM	Waschmaschine
RR	Regenrohr	TR	Trockner
		SNR	Sondernutzungsrecht