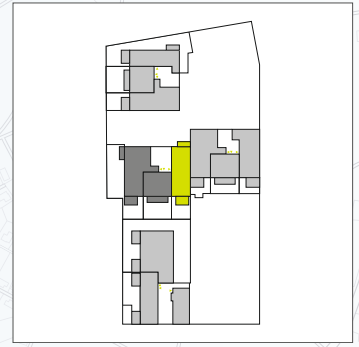


Haus 2, 3. Obergeschoss  
3-Zimmer-Wohnung 2.3.3

Wohnflächen

Kochen/Essen/Wohnen	ca.	28,10 m <sup>2</sup>
Schlafen	ca.	13,83 m <sup>2</sup>
Zimmer	ca.	14,65 m <sup>2</sup>
Flur	ca.	7,89 m <sup>2</sup>
Bad	ca.	5,45 m <sup>2</sup>
Abst.	ca.	1,87 m <sup>2</sup>
Balkon 1*	ca.	2,85 m <sup>2</sup>
Balkon 2*	ca.	3,99 m <sup>2</sup>
<b>Gesamt</b>	<b>ca.</b>	<b>78,63 m<sup>2</sup></b>

\* Terrassen, Loggien und Balkone sind aufgrund ihrer besonderen Ausstattung zu 50% der Nutzfläche berücksichtigt.



unverbindl. Illustrationen



Legende

LS	Luft-/Lichtschtacht	WM	Waschmaschine
RR	Regenrohr	TR	Trockner
		SNR	Sondernutzungsrecht