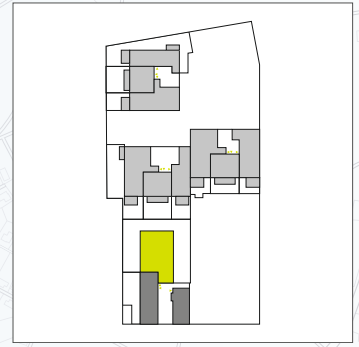


Haus 4, 4. Obergeschoss
3-Zimmer-Wohnung 4.4.1

Wohnflächen

Kochen/Essen/Wohnen	ca.	31,30 m ²
Schlafen	ca.	12,77 m ²
Zimmer	ca.	11,03 m ²
Flur	ca.	12,92 m ²
Bad	ca.	4,47 m ²
WC	ca.	4,65 m ²
Abst.	ca.	2,36 m ²
Loggia 1*	ca.	3,57 m ²
Loggia 2*	ca.	1,92 m ²
Gesamt	ca.	84,98 m²

* Terrassen, Loggien und Balkone sind aufgrund ihrer besonderen Ausstattung zu 50% der Nutzfläche berücksichtigt.



unverbindl. Illustrationen



Legende

LS	Luft-/Lichtscht	WM	Waschmaschine
RR	Regenrohr	TR	Trockner
		SNR	Sondernutzungsrecht