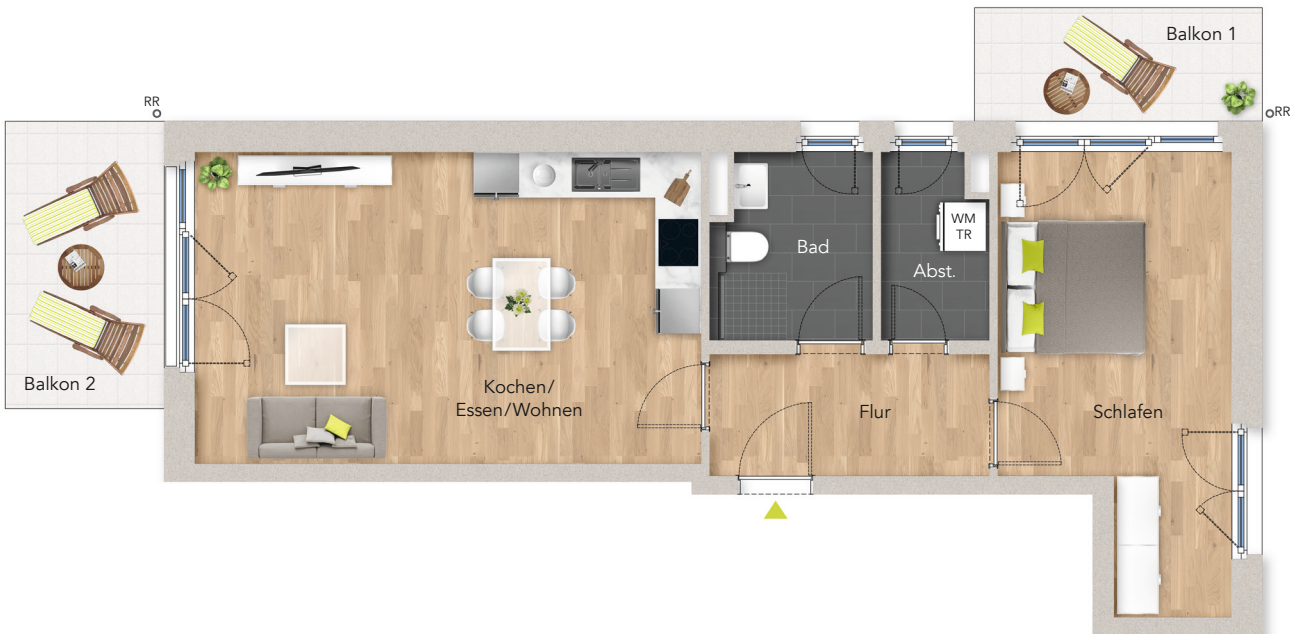


Haus 1, 3. Obergeschoss
2-Zimmer-Wohnung 1.3.1

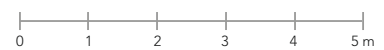
Wohnflächen

Kochen/Essen/Wohnen	ca.	27,65 m ²
Schlafen	ca.	16,23 m ²
Flur	ca.	5,98 m ²
Bad	ca.	4,96 m ²
Abst.	ca.	3,40 m ²
Balkon 1*	ca.	2,85 m ²
Balkon 2*	ca.	3,99 m ²
Gesamt	ca.	65,06 m²

* Terrassen, Loggien und Balkone sind aufgrund ihrer besonderen Ausstattung zu 50% der Nutzfläche berücksichtigt.



unverbindl. Illustrationen



Legende

LS	Luft-/Lichtschaft	WM	Waschmaschine
RR	Regenrohr	TR	Trockner
		SNR	Sondernutzungsrecht