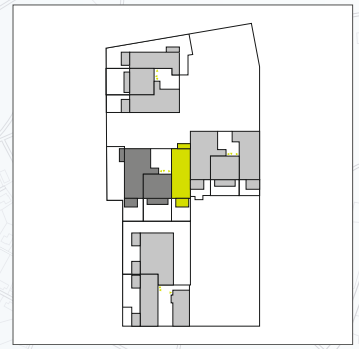


Wohnflächen

Kochen/Essen/Wohnen	ca.	28,10 m ²
Schlafen	ca.	13,83 m ²
Zimmer	ca.	14,65 m ²
Flur	ca.	7,89 m ²
Bad	ca.	5,45 m ²
Abst.	ca.	1,87 m ²
Balkon 1*	ca.	2,85 m ²
Balkon 2*	ca.	3,99 m ²
Gesamt	ca.	78,63 m²

* Terrassen, Loggien und Balkone sind aufgrund ihrer besonderen Ausstattung zu 50% der Nutzfläche berücksichtigt.



unverbindl. Illustrationen



Legende

LS	Luft-/Lichtscht	WM	Waschmaschine
RR	Regenrohr	TR	Trockner
		SNR	Sondernutzungsrecht