

Haus 3, Erdgeschoss  
2-Zimmer-Wohnung 3.0.2

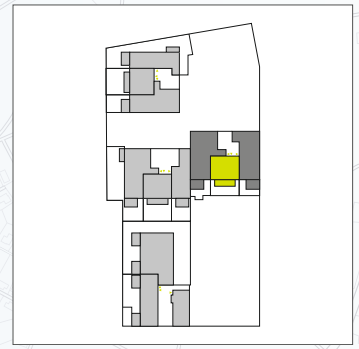
barrierefrei gem. § 35 LBO

Wohnflächen

Kochen/Essen/Wohnen	ca.	22,77 m <sup>2</sup>
Schlafen	ca.	12,94 m <sup>2</sup>
Flur	ca.	4,99 m <sup>2</sup>
Bad	ca.	5,55 m <sup>2</sup>
Abst.	ca.	2,28 m <sup>2</sup>
Terrasse*	ca.	4,95 m <sup>2</sup>

**Gesamt ca. 53,48 m<sup>2</sup>**

\* Terrassen, Loggien und Balkone sind aufgrund ihrer besonderen Ausstattung zu 50% der Nutzfläche berücksichtigt.



unverbindl. Illustrationen



Legende

LS	Luft-/Lichtscht	WM	Waschmaschine
RR	Regenrohr	TR	Trockner
		SNR	Sondernutzungsrecht