

Haus 2, 4. Obergeschoss
3,5-Zimmer-Wohnung 2.4.1

Wohnflächen

Kochen/Essen/Wohnen	ca.	27,93 m ²
Schlafen	ca.	15,45 m ²
Zimmer	ca.	9,44 m ²
Flur	ca.	14,70 m ²
Bad	ca.	4,63 m ²
WC	ca.	4,52 m ²
Loggia*	ca.	4,27 m ²
4. Obergeschoss	ca.	80,94 m²
5. Obergeschoss	ca.	16,81 m²
Gesamt (Wohnfläche)	ca.	97,74 m²

* Terrassen, Loggien und Balkone sind aufgrund ihrer besonderen Ausstattung zu 50% der Nutzfläche berücksichtigt.



unverbindl. Illustrationen



Legende

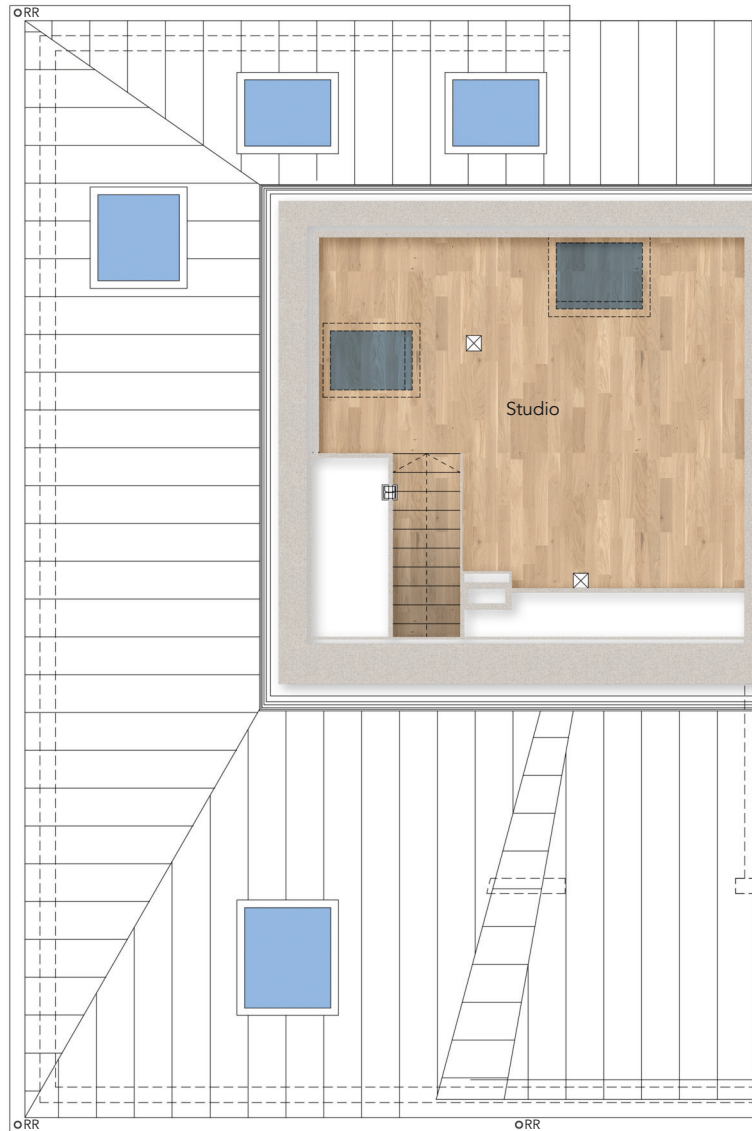
LS	Luft-/Lichtscht	WM	Waschmaschine
RR	Regenrohr	TR	Trockner
		SNR	Sondernutzungsrecht

Wohnflächen	
Studio	ca. 16,81 m ²
4. Obergeschoss	ca. 80,94 m ²
5. Obergeschoss	ca. 16,81 m ²
Gesamt (Wohnfläche)	ca. 97,74 m²

* Terrassen, Loggien und Balkone sind aufgrund ihrer besonderen Ausstattung zu 50% der Nutzfläche berücksichtigt.



Haus 2, 5. Obergeschoss
 3,5-Zimmer-Wohnung 2.4.1



unverbindl. Illustrationen



Legende

LS	Luft-/Lichtscht	WM	Waschmaschine
RR	Regenrohr	TR	Trockner
		SNR	Sondernutzungsrecht