

Haus 3, 1. Obergeschoss
2-Zimmer-Wohnung 3.1.2

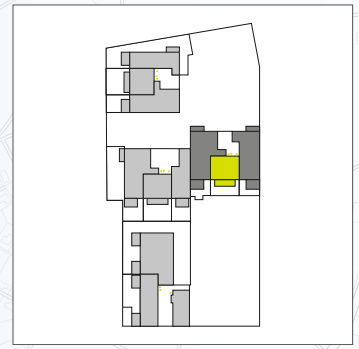
barrierefrei gem. § 35 LBO

Wohnflächen

Kochen/Essen/Wohnen	ca.	22,77 m ²
Schlafen	ca.	12,94 m ²
Flur	ca.	4,99 m ²
Bad	ca.	5,55 m ²
Abst.	ca.	2,28 m ²
Balkon*	ca.	4,50 m ²

Gesamt ca. 53,03 m²

* Terrassen, Loggien und Balkone sind aufgrund ihrer besonderen Ausstattung zu 50% der Nutzfläche berücksichtigt.



unverbindl. Illustrationen



Legende

LS	Luft-/Lichtschtacht	WM	Waschmaschine
RR	Regenrohr	TR	Trockner
		SNR	Sondernutzungsrecht