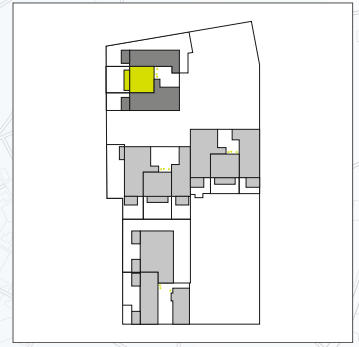


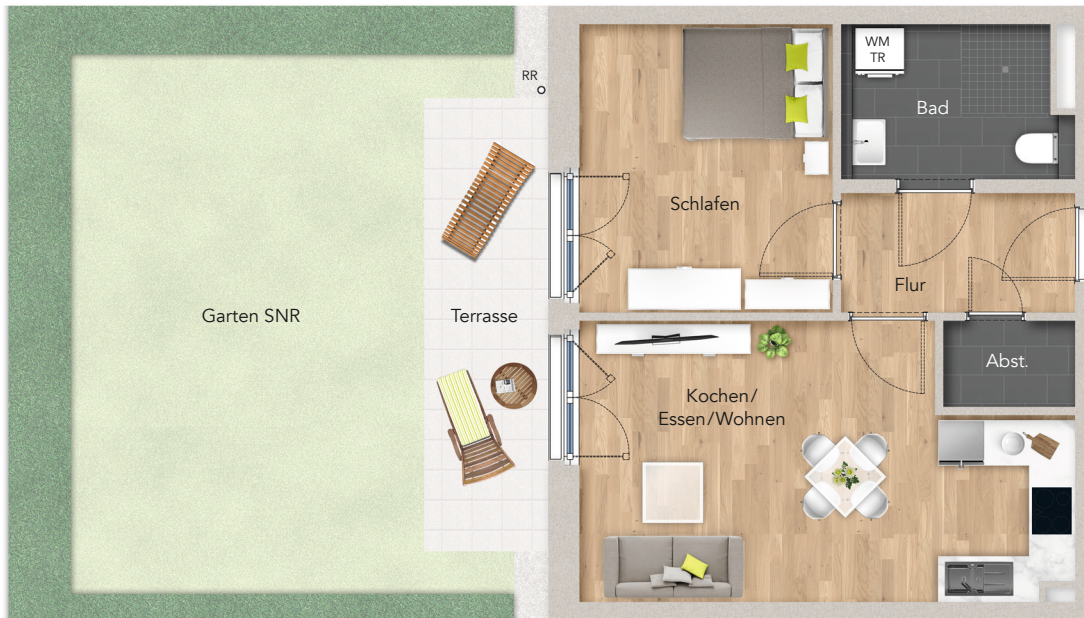
Wohnflächen		
Kochen/Essen/Wohnen	ca.	22,00 m ²
Schlafen	ca.	12,82 m ²
Flur	ca.	4,91 m ²
Bad	ca.	5,80 m ²
Abst.	ca.	2,01 m ²
Terrasse*	ca.	4,95 m ²
Gesamt	ca.	52,49 m²

* Terrassen, Loggien und Balkone sind aufgrund ihrer besonderen Ausstattung zu 50% der Nutzfläche berücksichtigt.



Haus 1, Erdgeschoss
2-Zimmer-Wohnung 1.0.2

barrierefrei gem. § 35 LBO



unverbindl. Illustrationen



Legende			
LS	Luft-/Lichtscht	WM	Waschmaschine
RR	Regenrohr	TR	Trockner
		SNR	Sondernutzungsrecht