

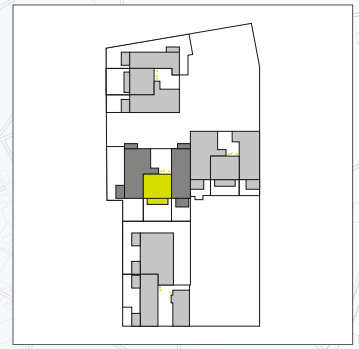
Haus 2, 2. Obergeschoss
2-Zimmer-Wohnung 2.2.2

barrierefrei gem. § 35 LBO

Wohnflächen

Kochen/Essen/Wohnen	ca.	22,62 m ²
Schlafen	ca.	12,43 m ²
Flur	ca.	5,22 m ²
Bad	ca.	5,37 m ²
Abst.	ca.	2,28 m ²
Balkon*	ca.	4,50 m ²
Gesamt	ca.	52,42 m²

* Terrassen, Loggien und Balkone sind aufgrund ihrer besonderen Ausstattung zu 50% der Nutzfläche berücksichtigt.



unverbindl. Illustrationen



Legende

LS	Luft-/Lichtscht	WM	Waschmaschine
RR	Regenrohr	TR	Trockner
		SNR	Sondernutzungsrecht